

ユニバーサルクランプ

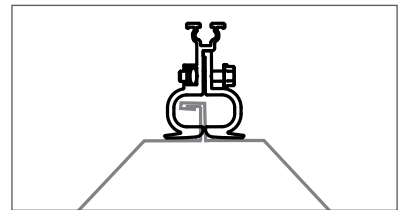
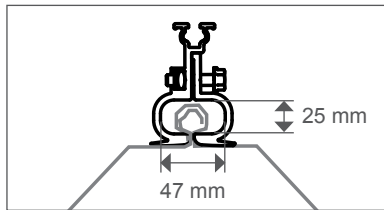
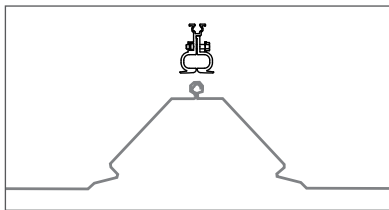
自立型立ちはぜ屋根用ユニバーサル固定システム

- ドリル作業を伴わない取り付け
- 多様な立ちはぜ屋根に適用
- 直接取り付けが可能
- 完全にプレアセンブリされた状態で納品



自立型金属板屋根では、多くの場合、基礎構造に固定部品システムを取り付けることはできませんが、直接的な固定を簡単に素早く行うのに必要な耐荷重性は十分備わっています。大抵の場合、特に立ちはぜ屋根によって、上部デッキは十分な安定性が得られますが、圧縮力が集中する可能性がありますので、固定部品をルーフに通すことができません。本ユニバーサルクランプは、Schletter のRapid2+ モジュールクランプと組み合わせることによって、最小限の材料で、簡単かつ素早い取り付けが可能な無敵のクランプです。

本クランプは、47 x 25 mm の範囲内で、多種多様な継ぎ目に適用します。



モジュールの直接取り付け

- Rapid クランプによるモジュールの直接取り付け
- モジュール製造メーカーが定めたクランプ固定範囲を維持してください! 継ぎ目間の距離により、所定のクランプ固定範囲を維持できない場合は、モジュール支持レールを備えた組立品が必要です!



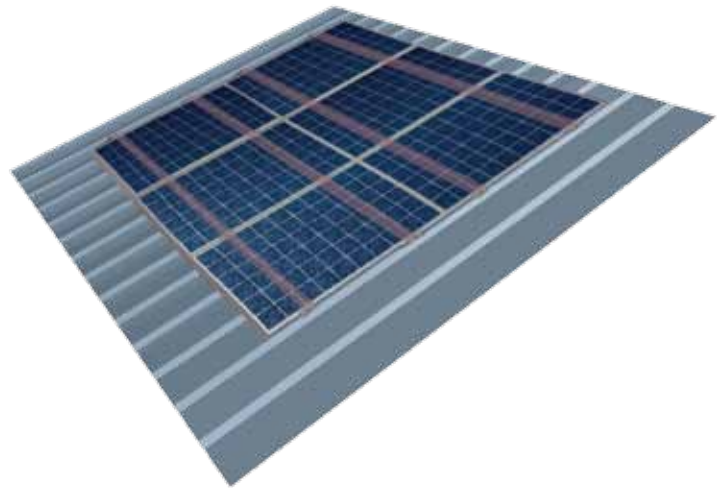
Rapid2+ モジュールクランプ

等電位化および敷設ケーブルの連続性を維持するために、ユニバーサルクランプをアルミ製アースストラップ (119015-000) およびクランプ固定ネジに接続することをお勧めします。



標準的なシステム組立品

- モジュール支持レールを備えた組立品
- モジュール製造メーカーが定めたクランプ固定範囲を維持してください!



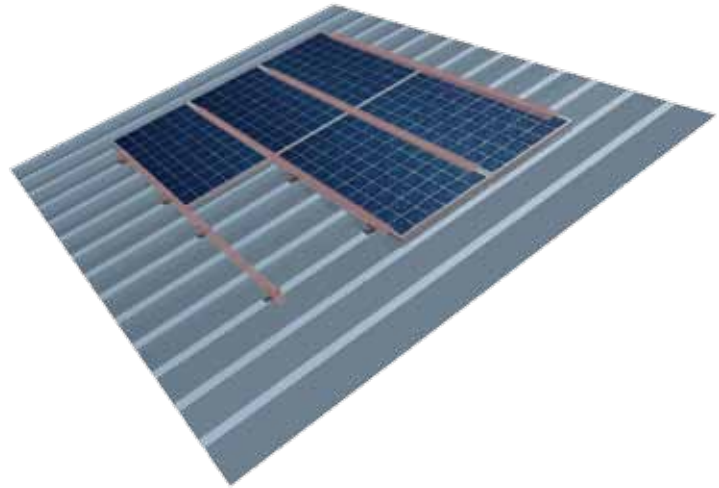
Rapid2+ モジュールクランプ

Solo05 モジュール支持レール

KlickTop アタッチメント

LaQ システムの取り付け

- モジュール支持レールを備えた組立品
- レールの数を削減
- モジュール製造メーカーが定めたクランプ固定範囲を維持してください!



Rapid2+ モジュールクランプ

支持プレート

Solo05 モジュール支持レール

KlickTop アタッチメント

テクニカルデータ

材料	固定用コンポーネント:アルミ、ネジ:高品質鋼
様々なデザイン	現在使用可能なほとんどの立ちはぜ屋根に適合
構造解析	現行の国の規格に準じた構造解析(ドイツ国内の場合、JIS C 8955:2011)。所要固定点数に関する構造解析書は、構造計算に基づいて作成されます。構造安全性に関する注意事項を必ずお守りください。基礎構造に対する屋根の保持力の検証は、通常の構造解析書には含まれておりません!
計算ご注文	計算およびご注文は、当社の自動計算機ソフトウェアなどをお使いいただくと便利です。必要なりストをご確認ください! 当社の自動計算機ソフトウェアにてご注文いただけます。

当社の自動計算機をご利用いただければ、システム価格を素早く簡単にご確認いただけます!
詳細および保証内容については、www.schletter.eu でご確認いただけます。

*対応の製品シートおよび当社のGeneral Terms and Conditions of Sale and Supply (一般販売供給条件) (www.schletter.de/AGB)にしたがって、変更および/または技術的修正を行う場合があります。